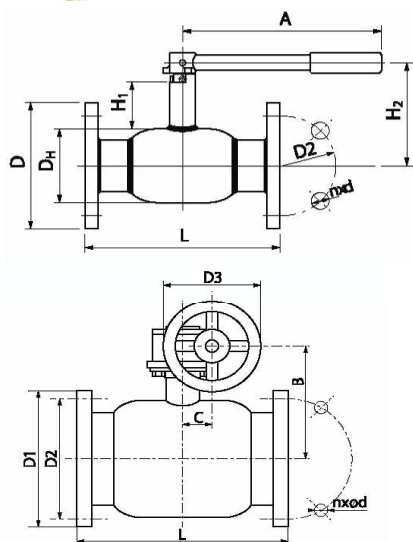




plyn


**Použití :**

 provedení - pro horkou vodu a páru do 200°C a tlak u do 4MPa  
 provedení GAZ - jako uzavírací armatura pro rozvody plynu, vzduchu

**Provedení : DN 15 - DN 500**

 měkkotěsnící armatura s plovoucí koulí, svařované konstrukce  
 pro vodu a páru je povrchová úprava kohoutu černou barvou  
 pro plyn je povrchová úprava kohoutu černou barvou

**Ovládání :**

 ruční pákou  
 ruční převodovka  
 elektrický pohon  
 pneumatický pohon

**Provozní teploty a tlaky :**

 rozsah pracovních teplot pro vodu a páru -30°C až 200°C  
 pro plyn -30°C až 60°C  
 maximální provozní tlak 4,0 MPa

**Materiálové provedení**

popis	voda, pára	plyn, vzduch
páka	11375	11375
distanční kroužek	11353	11353
kolík	19422	19422
vřeten	17422	17422
koule	17246	17246
ucpávka	PTFE + 20% C	PTFE + 20% C
opěrný kroužek	17246	17246
pružiny	pružinová ocel	pružinová ocel
těleso	11373	ST-37
ucpávkový prstenec	PTFE + 20% C	PTFE + 20% C
"O" kroužek	viton	NBR
ucpávkový kroužek	PTFE + 20% C	PTFE + 20% C
pouzdro	11353	11353
matic	11373	11373
"O" kroužek	-	NBR

**Tabulka rozměrů**

kga - hmotnost bez ovládání

kgb - hmotnost s ruční převodovkou

DN	PN	D/D*	L	D1	D2	d	n	A	H2	H1	C	B	D3	kg a	kg b
15	40	10	130	95	65	14	4	140	116	50	x	x	x	1,5	x
20	40	15	150	105	75	14	4	140	116	47	x	x	x	2,9	x
25	40	20	160	115	85	14	4	140	120	47	x	x	x	3,5	x
32	40	25	180	140	100	18	4	140	124	48	x	x	x	4,8	x
40	40	32	200	150	110	18	4	180	129	41	x	x	x	6,2	x
50	40	40	230	165	125	18	4	180	135	41	x	x	x	8,2	x
65	16/25	50	290	185	145	18	8	275	144	66	x	x	x	10	x
65	16/25	50	270	185	145	18	8	275	144	66	x	x	x	9,9	x
80	16/25	65	280	200	160	18	8	275	154	66	x	x	x	13,2	x
100	16	80	300	220	180	18	8	365	192	81	50	240	20	18,3	21
100	25	80	300	235	190	22	8	365	192	81	50	240	20	19,2	21,9
125	16	100	325	250	210	18	8	365	218	91	50	250	200	24,4	27,7
125	25	100	325	270	220	26	8	365	218	91	50	250	200	27,8	29,3
150	16	125	350	285	240	22	8	650	242	90	75	280	250	35,2	44
150	25	125	350	300	250	26	8	650	242	90	75	280	250	39,7	45
200	16	150	400	340	295	22	12	900	326	117	75	325	250	58	67,5
200	25	150	400	360	310	26	12	900	326	117	75	325	250	63,5	70
25	16	200	650	405	355	26	12	x	x	x	90	439	4575	x	155
250	25	200	650	425	370	30	12	x	x	x	90	139	457	x	1575
300	16	250	750	460	410	26	12	x	x	x	123	491	457	x	260
300	25	250	750	485	430	30	16	x	x	x	123	491	4575	x	270
350	16	300	850	520	470	26	16	x	x	x	154	555	610	x	350
350	25	300	850	555	490	33	16	x	x	x	154	555	610	x	370
400	16	350	950	580	525	30	16	x	x	x	138	631	630	x	520
400	25	350	950	620	550	36	16	x	x	x	138	631	630	x	550
500	16	390	1150	715	650	33	20	x	x	x	256	720	800	x	795
500	25	390	1150	730	660	36	20	x	x	x	256	720	800	x	840