



### Použití :

podle provedení talíře, těla a dosedacích ploch lze použít klapku pro :  
agresivní média, média s vysokou teplotou, vacuum, živice, asfalt, plyny,  
hořlavá a vznětlivá média, plyny a alkoholy

### Provedení :

těsnění polymerní - PTFE teflon obohacený sklem  
dokonalá těsnost a nepropustnost  
těsnění kov / kov - INCONEL  
těsnost dle EN 12226-1 pro vysoké teploty  
těsnění bezpečnostní nehořlavé - PTFE + ICONEL

### Ovládání :

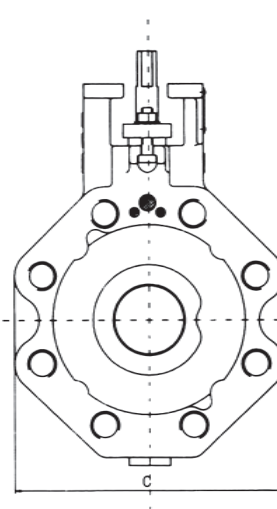
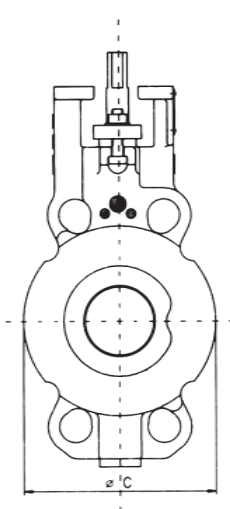
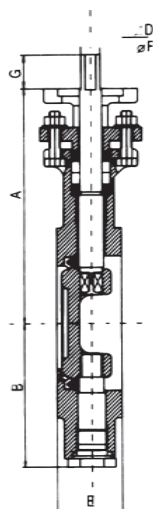
ruční pákou  
elektrickým servomotorem  
pneupohonem

### Provozní teploty a tlaky :

těsnění polymerní -50°C až +200°C  
těsnění INCONEL -100°C až +600°C  
těsnění PTFE+INCONEL teplota se liší podle protékající pracovní látky  
max. provozní tlak : 50 bar

### Materiálové provedení :

těleso : uhlíková ocel XC18, nerez ocel 316, nerez ocel 316L  
disk : nerez ocel 316, nerez ocel 316L  
vřeteno pívot : nerez ocel 13% Cr, uranus 45N  
těsnění : PTFE +25% sklo, INCONEL 718, bezpečnostní nehořlavé



Tabulka rozměrů

DN	50	65	80	100	125	150	200	250	300
A	162,5	169,5	173,5	205,5	215	270,5	299,5	353	391
B	92,5	100	106	122,5	137	155	202	211	244
C	104,5	124,5	139,5	163	193	219	273	397	464
C <sub>1</sub>	154	178	195,5	225	243	271	350,5	397	464
D	14	14	14	14	14	17	17	22	22
E	44	47	47	53	57	57	61	69	79
F	16	16	16	16	16	22	22	28	28
G	25	25	25	25	25	25	25	31	31
ISO příruba	F07	F07	F07	F07	F07	F10	F10	F10	F10
hmotnost B	5,3	6	7	8,7	12	18,3	24,7	49	69
hmotnost T	7,5	9,2	10,3	12,4	16,7	23,6	34,3	49	69