


Použití :

Model EB je **oboustranně těsnící** nožové šoupátko, které bylo navrženo pro použití při úpravě odpadních vod. Konstruktivní tělesa a sedla zajišťují neucpávající se uzavěr při výskytu pevných látek v oblastech jako jsou např. čistírny odpadních vod atd. Model EB se dá používat v dílčích oborech chemického průmyslu, papírenského průmyslu, v potravinářství a zemědělství a dalších oborech.

Ovládání : ručním kolem, rychlouzavírací pákou, řetězovým kolem, pneupohonem, elektrickým servomotorem

Provozní tlak :	DN 50 - DN 250	10 bar
	DN300 - DN 400	6bar
	DN 450	5bar
	DN500 - DN600	4bar
	DN700 - DN 1200	2bar

Těleso :

Lité těleso do DN 600 uvnitř opracované, DN 700 a větší světlosti zesílené žebry pro větší pevnost tělesa. Plný průchod pro vysoký průtok a minimální tlakovou ztrátu. Vedení posuvných desek v rozsahu celého zdvihu zajišťuje oboustrannou ucpávku. Vnitřní provedení zamezuje hromadění pevných látek a chrání šoupátko před ucpáním. Přirubové spojení umožňuje jednostranné připojení při plném provozním tlaku. Díky O-kroužku z EPDM vloženého standardně v přírubových dosedacích plochách není potřeba žádné další přírubové těsnění.
Na potávku jsou dostupné též materiály tělesa : GGG40 a 1.4408/CF8M

Posuvná deska :

Standardně z korozivzdorné oceli. Deska je oboustranně leštěna, pro lepší těsnění mezi deskou, sedlem a ucpávkou.
Na potávku jsou dostupné též materiály desky : 1.4401/AISI 316, 1.4301/AISI 304, 1.4571/AISI 316 Ti

Nestoupající vřeteno :

Standardní vřeteno z korozivzdorné oceli zajišťuje dlouhé použití bez výskytu koroze. Na poptávku lze dodat vřeteno z materiálu 1.4401/AISI 316 nebo 1.4571/AISI 316 Ti

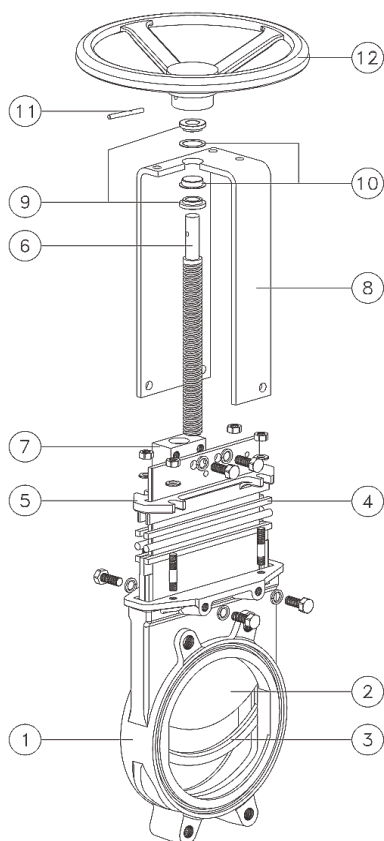
Teploty a chemické odolnosti :

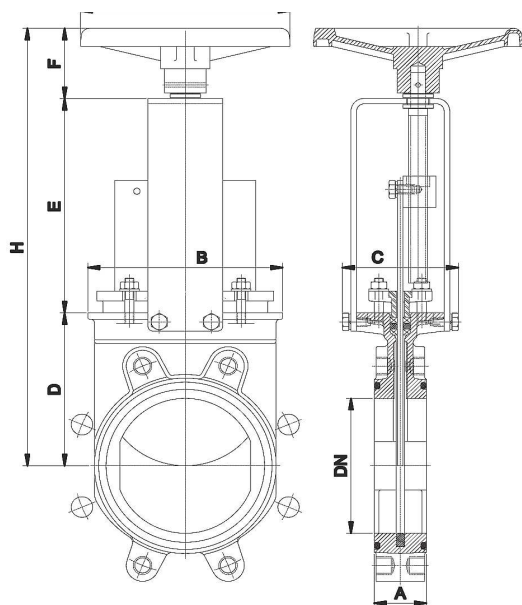
Materiál těsnění sedla	Max. teplota (°C)	Použití
nitril (N)	120	odolný proti ropným produktům
EPDM (E)	120	voda, kyseliny a rostlinné oleje
Viton (V)	200	všeobecné použití v chemii vyšší teploty

Materiál ucpávky	Max. teplota (°C)	pH
voskovaný provazec bavlny (AH)	50	6 - 8
Suchá bavlna (AS)	50	6 - 8
Syntetické vlákno PTFE (ST)	240	2 - 13
Dynapack (DP)	270	2 - 14
Opletený PTFE (TH)	260	0 - 14

Standardní seznam součástek

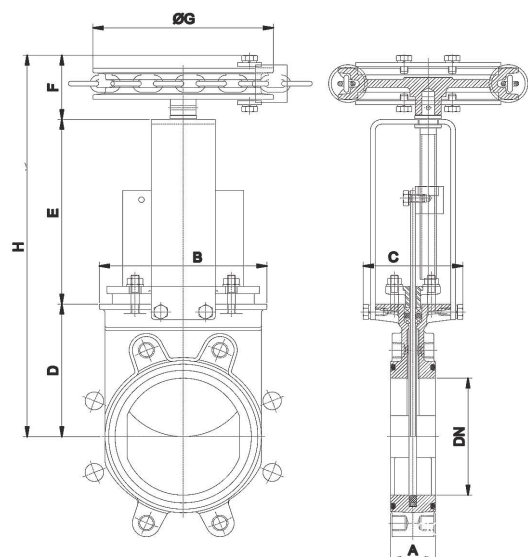
Označení	Materiál
1- Těleso	GJL 250 (GG25)
2 - Deska	1.4301 (AISI 304) (1.4571/AISI 316 Ti na žádost)
3 - Sedlo	EPDM (Nitril na žádost)
4 - Ucpávka	Typ ST (PTFE impregnovaná syntetická vlákna)
5 - Víko ucpávky	do DN300: GGG40 nad DN350: Aluminium
6 - Vřeteno	1.4305 (AISI 303)
7 - Matice vřetene	mosaz
8 - Nástavbový držák	ocel, epoxydová vrstva, 1.4301 (AISI304) na žádost
9 - Ložisko vřetene	mosaz
10 - Vedení vřetena	Nylon
11 - Upínací kolík	ocel DIN 7346
12 - Ruční kolo	do prům. 310: Aluminium nad prům. 410: GJL250(GG25)
13 - Krytka	bakelit





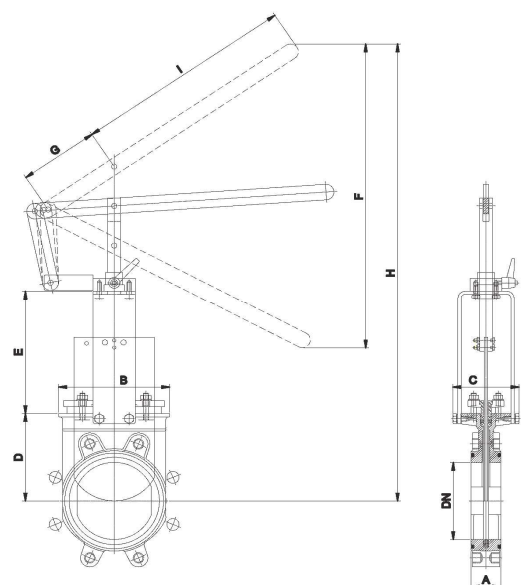
Tabulka rozměrů s ručním kolem (nestoupající vřeteno)

DN	A	B	C	D	E	F	G	H
50	43	113	124	105	132	78	225	315
65	46	128	124	115	149	78	225	342
80	46	143	124	124	165	78	225	367
100	52	162	124	140	190	78	225	408
125	56	181	124	150	214	78	225	442
150	56	209	124	170	240	78	225	488
200	60	263	142	205	305	92	300	602
250	68	315	142	250	360	92	300	702
300	78	370	142	290	410	92	300	792
350	78	423	193	315	553	82	410	950
400	102	480	193	350	603	82	410	1035
450	114	530	197	505	653	82	550	1240
500	127	595	197	450	713	82	550	1245
600	100	700	197	510	813	82	550	1405
700	110	890	398	61	979	147	800	1736
800	110	1012	320	700	1076	147	800	1923
900	110	1112	320	785	1115	147	800	2047
1000	110	1240	320	1120	1220	147	800	2487



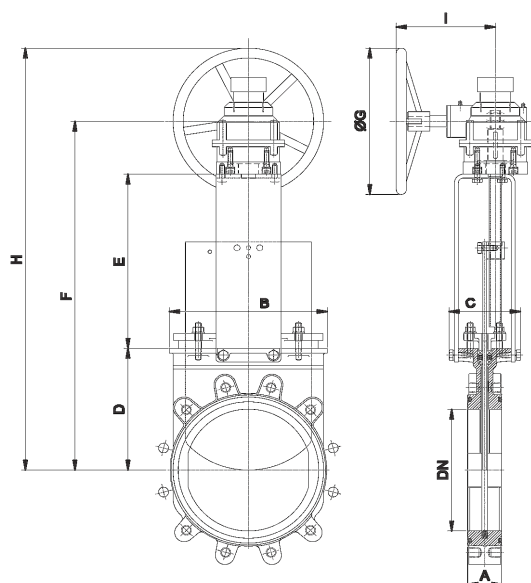
Tabulka rozměrů s řetězovým kolem (nestoupající vřeteno)

DN	A	B	C	D	E	F	G	H
50	43	113	124	105	132	82	225	319
65	46	128	124	115	149	82	225	346
80	46	143	124	124	165	82	225	371
100	52	162	124	140	190	82	225	412
125	56	181	124	150	214	82	225	446
150	56	209	124	170	240	82	225	492
200	60	263	142	205	305	88	300	598
250	68	315	142	250	360	88	300	698
300	78	370	142	290	410	88	300	788
350	78	423	193	315	553	75	454	943
400	102	480	193	350	603	75	454	1028
450	114	530	197	505	653	75	454	1233
500	127	595	197	450	713	75	454	1238
600	100	700	197	510	813	75	454	1398

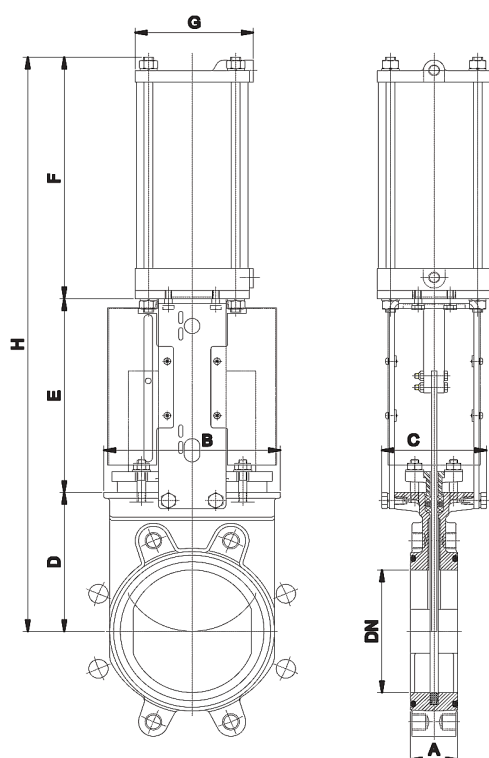


Tabulka rozměrů s rychlouzavírací pákou

DN	A	B	C	D	E	F	G	H
50	43	113	124	105	132	242	150	410
65	46	128	124	115	149	245	150	437
80	46	143	124	124	165	287	150	510
100	52	162	124	140	190	415	150	633
125	56	181	124	150	214	503	150	755
150	56	209	124	170	240	592	150	890


Tabulka rozměrů s převodovkou (nestoupající vřeteno)

DN	A	B	C	D	E	F	G	H
200	60	263	142	205	305	92	300	768
250	68	315	142	250	360	92	300	198
300	78	370	142	290	410	92	300	198
350	78	423	193	315	553	82	450	250
400	102	480	193	350	603	82	450	250
450	114	530	197	505	653	82	450	250
500	127	595	197	450	713	82	450	250
600	100	700	197	510	813	82	450	250
700	110	890	398	61	979	147	450	250
800	110	1012	320	700	1076	147	650	250
900	110	1112	320	785	1115	147	650	250
1000	110	1240	320	1120	1220	147	650	250
1200	150	1470	450	1340	1455	3005	800	250


Standardní pneumatický válec (dvojitý)

- ovládací tlak min. 3,5 bar - max 10 bar

- Variety :
- tvrdě anodicky upravená trubka a víko válce
 - válec ve větší nebo menší velikosti
 - válec a víka pohonu z ušlechtilé oceli
 - nouzové ovládání ručním kolem
 - bezpečnostní systémy při výpadku
 - koncové dorazy

Příslušenství (na potávku)

- regulátor nastavení
- magnetické ventily
- škrtící zařízení pro přívod a odvod vzduchu
- zařízení pro přípravu vzduchu

Tabulka rozměrů s pneupohonem

DN	A	B	C	D	E	F	G	H
50	43	113	124	105	132	178	95	412
65	46	128	124	115	149	193	95	454
80	46	143	124	124	165	211	95	497
100	52	162	124	140	190	231	115	558
125	56	181	124	150	214	270	140	634
150	56	209	124	170	240	296	140	703
200	60	263	142	205	305	362	175	872
250	68	315	142	250	360	428	220	1042
300	78	370	142	290	410	478	220	1182
350	78	423	193	315	553	519	277	1387
400	102	480	193	350	603	569	277	1522
450	114	530	197	505	653	647	382	1805
500	127	595	197	450	713	697	382	1860
600	100	700	197	510	813	797	382	2120
700	110	890	398	61	979	943	444	2532
800	110	1012	320	700	1076	1043	444	2819

Elektrický pohon

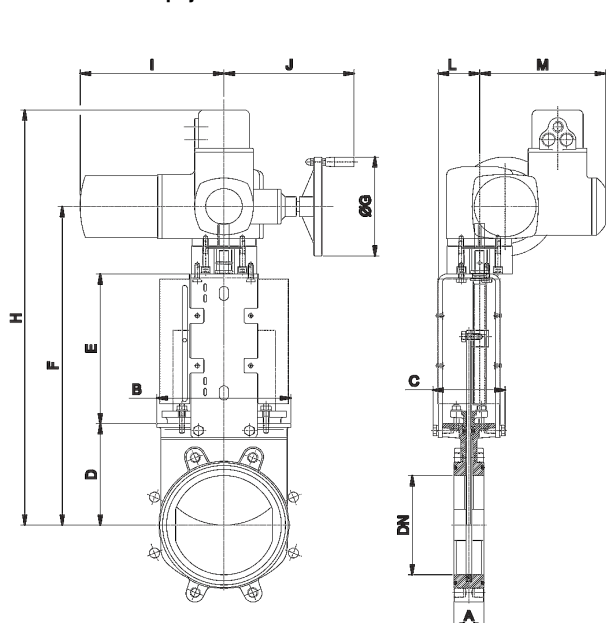
- skládá se z :
- elektropohonu
 - stoupajícího nebo nestoupajícího vřetena
 - nastavbového držáku s přírubou dle ISO 5210

Standardní elektropohon je vybaven následovně :

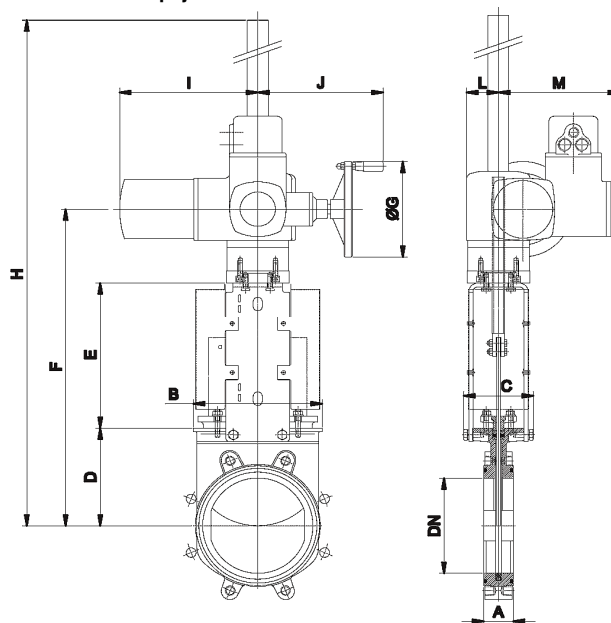
- manuální nožový provoz
- koncový spínač (otevřeno / zavřeno)
- spínač kroutícího momentu

Typ a výstavbu pohonu lze instalovat libovolně dle přání zákazníka.

Pohon s nestoupajícím vřetenem



Pohon se stoupajícím vřetenem



DN	A	B	C	D	E	F	G	H	H(st.)	I	J	L	L(st)	M
50	43	113	124	105	132	359	140	530	547	265	234	72	63	237
65	46	128	124	115	149	386	140	557	574	265	234	72	63	237
80	46	143	124	124	165	411	140	582	600	265	234	72	63	237
100	52	162	124	140	190	452	160	648	667	265	250	72	63	237
125	56	181	124	150	214	486	160	682	702	265	250	72	63	237
150	56	209	124	170	240	532	160	728	1120	265	250	72	63	237
200	60	263	142	205	335	645	200	841	1250	282	256	82	65	247
250	68	315	142	250	360	745	200	941	1350	282	256	82	65	247
300	78	370	142	290	410	835	200	1031	1440	282	256	82	65	247
350	78	423	193	315	553	1068	200	1238	1742	282	256	128	128	247
400	102	480	193	350	603	1151	200	1321	1827	282	256	128	128	247
450	114	30	270	505	653	1403	315	1583	2087	385	325	130	130	285
500	127	595	270	450	713	1408	315	1588	2092	385	325	130	130	285
600	100	700	270	51	813	1568	315	1748	2252	385	325	130	130	285
700	110	890	380	610	979	1838	315	2038	2918	385	325	202	202	285
800	110	1012	320	700	1076	2025	400	2225	3041	385	332	202	202	285
900	110	1112	320	785	1115	2129	400	2329	3165	385	332	202	202	285
1000	110	1240	320	1120	1220	2564	400	2764	3605	385	332	202	202	285
1200	150	1470	450	1340	1455	3079	500	3329	4390	510	355	284	284	307

pozn. Rozměry označené (st) jsou rozměry varianty se stoupajícím vřetenem.