
**Použití :**

Uzavírací armatura pro povrchovou, užitkovou a odpadní vodu, celulózu, pro kaly, prášek, granule a jejich hydro a pneu směsi.

**Provedení : DN50 - DN400**

NORIS S76.1 s nestoupajícím vřetenem

měkkotěsnící - těsnost 100%, nebo kov - kov -těsnost 99,8%

**Ovládání :**

- pomocí ručního kola
- rychlouzavírací pákou
- elektrickým servopohonem dle Vašeho požadavku
- pneumatickým pohonem

**Provozní teploty a tlaky :**

světlost DN (mm)	max.pracovní tlak PN (bar)
50 - 100	10
125 - 200	8
250 - 300	7
350	6
400	4

**Materiálové provedení :**

těleso : šedá litina (GG 25) nebo nerezová ocel

vřeteno : nerez 13% Cr

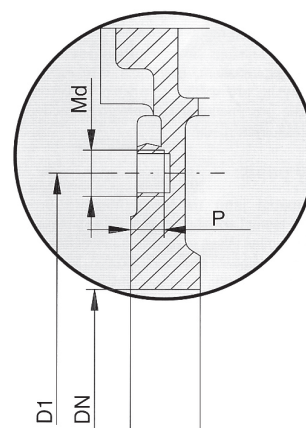
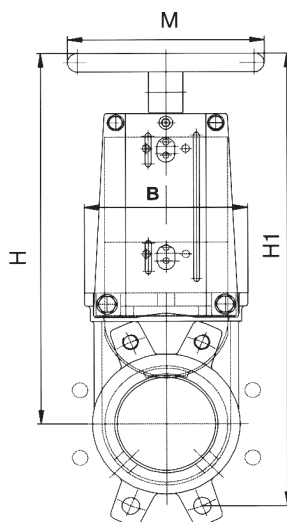
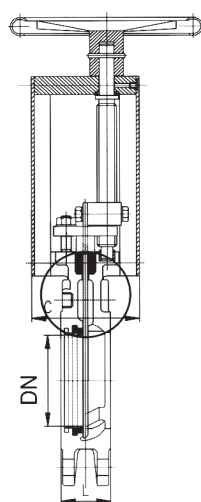
víko ucpávky : GGG40 nebo AISI 316

uzavírací deska : AISI 304 nebo AISI 316

vřetenová matice : bronz

sedlo: EPDM (NBR, PTFE, VITON, kov-kov

těsnění ucpávky: přírodní vlákna s teflonem + O-kroužek



detail slepého otvoru

Tabulka rozměrů

DN	L	B	C	H	H1	M	kg	n	Md	P	Nm	poč.ot.
50	43	116	102	328	372	200	8	4	M-16	8	22	16
65	46	131	102	354	405	200	9	8	M-16	9	22	20
80	46	146	102	367	441	200	10	8	M-16	9	25	29
100	52	166	112	396	479	250	13	8	M-16	9	25	29
125	55	197	112	413	510	250	17	8	M-16	9	28	28
150	56	222	112	462	573	250	20	8	M-20	10	28	33
200	60	275	130	578	714	350	34	8	M-20	10	60	36
250	68	332	130	709	878	350	50	12	M-20	12	70	46
300	78	386	130	815	1010	310	66	12	M-20	12	70	54
350	96	437	196	955	1180	400	110	16	M-20	21	90	61
400	100	491	196	1059	1311	400	138	16	M-24	21	90	71