

Použití :

Obousměrná uzavírací armatura pro povrchovou, užitkovou a odpadní vodu, pro kaly, prášek, granule a jejich hydro a pneu směsi.

Provedení : DN50 - DN600

ZETA typ 101

Ovládání :

- pomocí ručního kola
- pomocí stojanu pro dálkové ovládání
- elektrickým servopohonem dle Vašeho požadavku
- pneupohonem dle vašeho požadavku (nejfrekventovanější pneupohon FESTO)

Provozní teploty a tlaky :

max. pracovní teplota 50°C

max. pracovní tlak pro DN 50 až DN 300 - 1MPa

DN 400 0,8 MPa

DN 500 a DN 600 - 0,6 MPa

Materiálové provedení :

těleso : šedá litina EN-JL 1040 (GG 25) epoxy nástřik

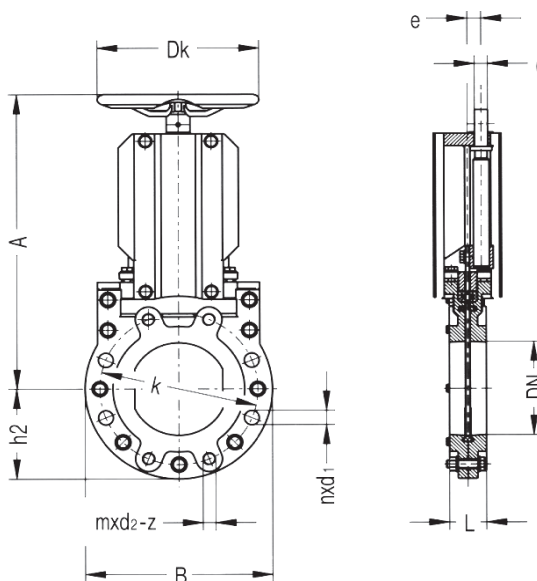
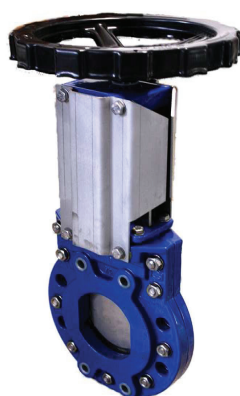
těžká protikorozní ochrana

vřeteno : nerez 13% Cr

uzavírací deska : nerez 17% Cr

vřetenová matice : mosaz

těsnění tělesa a uzavírací desky : pryž NBR



Tabulka rozměrů

jmenovitá světlost	DN	50	65	80	100	125	150	200	250	300	400	500	600
stavební délka	L	43	46	46	52	56	56	60	68	78	102	127	154
konstrukční rozměry	A	290	305	340	365	420	480	580	740	830	1030	1250	1430
	B	165	185	200	220	250	285	340	395	445	565	670	780
	Dk	200	200	200	200	200	250	300	400	400	400	500	500
	d	16	16	16	16	16	20	20	25	25	25	30	30
	E	15	15	17	18	18	21	22	28	29	33	40	40
připojovací rozměry	h2	83	93	1000	110	125	143	170	198	223	283	335	390
	k	125	145	160	180	210	240	295	350	400	515	620	725
počet závitových děr	d2	M16	M16	M16	M16	M16	M20	M20	M20	M20	M245	M24	M27
	počet závitových děr	4	4	4	4	4	4	4	8	8	10	14	14
	počet průchozích děr	-	-	4	4	4	4	4	4	4	6	6	6
pro šroub	M16	M16	M16	M16	M16	M20	M20	M20	M20	M20	M245	M24	M27
otáčky / zdvih		13	17	20	25	32	30	40	50	60	67	84	100
hmotnost (kg)		10	11	12	15,5	21	25	37	66	88	157	280	370