


Použití :

obecně - pro neagresivní i agresivní kapaliny a plyny (dle mat.provedení)
pro vodu a vodní páru do 150°C, zemní plyn, propan -butan, bioplyn,
koksárenský plyn, kyslík

Provedení : DN 10 - DN 300

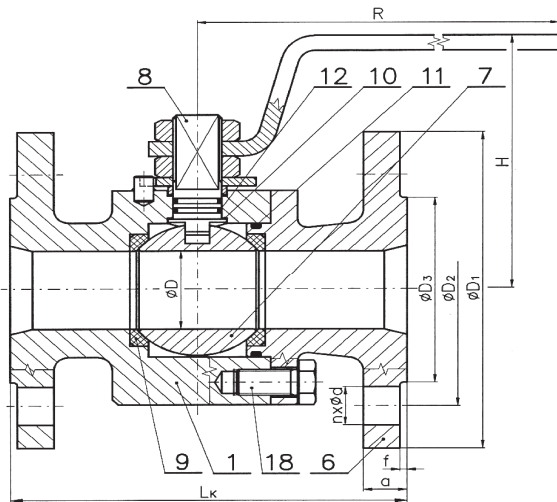
KM 9108.X-F1 až F7 stavební délka dle ČSN EN 558-1 (viz tabulka rozměrů)
KM 9108.X-02 nenormalizované rozměry

Ovládání :

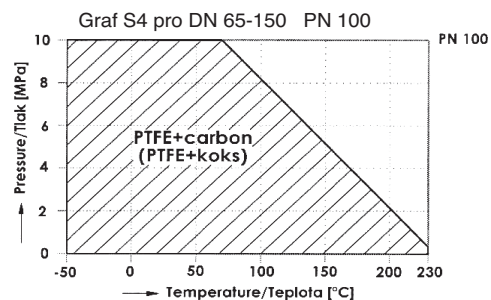
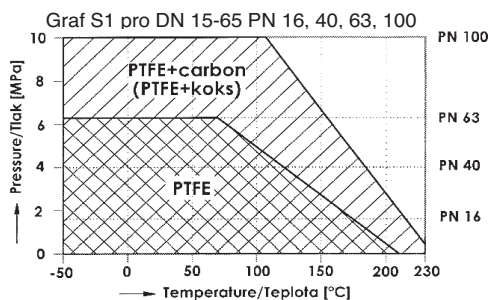
ruční pákou, resp. doporučuje se převodovka, od DN 200 pouze s převodovkou
elektrickým servomotorem
pneumatickým pohonem

Provozní teploty a tlaky :

minimální teplota -50°C (liší se podle materiálu svého provedení jednotliv. typů)
maximální teplota 200°C (liší se podle materiálu svého provedení jednotliv. typů)
PN 16, 25, 40, 63


Tabulka materiálů

typ KM 9108.X-F1 - F7		x=1	x=3	x=4	x=5
typ KM 9107.X-02					
pozice	název součástí	norma materiálu			
1	těleso	1.0570	1.4541	1.4571	1.0565
6	víko				
7	koule do DN 100	1.4571	1.4571	1.4571	1.4571
	koule od DN 125	1.0570+Cr	1.4541	1.4401	1.0565+Cr
8	čep	1.4006	1.4541	1.4571	1.4541
9	sedlo	PTFE (PTFE+25%koks)			
10	těsnění	PTFE (PTFE+25%koks)			
11	těsnění	speciální pryž			
12	těsnění	speciální pryž			
15	ucpávka	grafit			
18	šroub (x=1, x=5)	ČSN EN ISO 4017/8.8			
	šroub	ČSN EN ISO 4017/A2-70			


Rozměrová tabulka

PN	DN	D	D1	D2	D3	f	a	n	d	Lk-02	Lk-F1	Lk-F4	H	R	HM(kg)
PN 16, 25, 40	10	9,5	90	60	40	2	16	4	14		130	110	77	100	2,2
	15	14	95	65	45	2	16	4	14		130	115	84	100	2,3
	20	20	105	75	58	2	18	4	14		150	120	93	100	4,4
	25	25	115	85	68	2	18	4	14		160	125	101	150	6,8
	32	30	140	100	78	2	18	4	18		180	130	105	150	8,8
	40	38	150	110	88	2	18	4	18	170	20	140	122	250	9,8
	50	47	165	125	102	2	20	4	18	180	230	150	131	250	13,5
	65	62	185	145	122	2	22	8	18	200	290	170	141	250	20,5
PN 16	80	76	200	160	138	2	24	8	18	210	310	180	162	350	29,7
	100	95	220	180	158	2	20	8	18	230	350	190	178	350	47,3
	125	125	250	210	188	2	22	8	18		400		202	550	72
	150	150	285	240	212	2	22	8	22		480		232	550	115
	200	200	340	295	268	2	24	12	22		600		278	550	196
	250	250	405	355	320	2	26	12	26		730				279
	300	300	460	410	378	2	28	12	26		850				290

pokračování tabulky na další stránce

Rozměrová tabulka

PN	DN	D	D1	D2	D3	f	a	n	d	Lk-02	Lk-F1	Lk-F4	Lk-F5	Lk-F7	HM(kg)
PN 25, 40	100	95	235	190	162	2	24	8	22	230	350	190			51,7
	125	125	270	220	188	2	26	8	26		400		325		83
	150	150	300	250	218	2	28	8	26		480		350	450	145
PN 25	200	200	360	312	278	2	30	12	26		600		400	550	196
	250	250	425	370	335	2	32	12	30		730		450	650	285
	300	300	480	430	395	2	34	16	30		850		500	750	315
PN 40	200	200	375	320	285	2	34	12	30		600		400	550	202
	250	250	450	385	345	2	38	12	33		730		450	650	292
	300	300	515	450	410	2	42	16	33		850		500	750	327
PN 63, 100	10	9,5	100	70	40	2	20	4	14		130				2,8
	15	14	105	75	45	2	20	4	14		130				3,5
	25	25	140	100	68	2	24	4	18		160				8,6
	32	30	155	110	78	2	24	4	22		180				11,3
	40	38	170	125	88	2	26	4	22		200				12,9
PN 63	50	47	180	135	102	2	26	4	22		230				16,1
	65	62	205	160	122	2	26	8	22		290				28,6
	80	76	215	170	138	2	28	8	22		310				44,6
	100	95	250	200	162	2	30	8	26		350				68
	125	119	295	240	188	2	34	8	30		400			400	92
	150	142	345	280	218	2	36	8	33		480		350	450	156
	200	195	415	345	285	2	42	12	36		600			550	230
PN 100	50	47	195	145	102	2	28	4	26		230				20,3
	65	62	220	170	122	2	30	8	26		290				32,1
	80	76	230	180	138	2	32	8	26		310				49
	100	95	265	210	162	2	36	8	30		350				76
	125	119	315	250	184	2	40	8	33		400			400	98
	150	142	355	290	212	2	44	12	33		480			450	187

Stavební rozměry

Stavební délky jsou patrné z typového označení:

- typ KM 9108.X-F1 řada 1 dle ČSN EN 558-1 (řada F1 dle DIN 3202)
- typ KM 9108.X-F4 řada 27 dle ČSN EN 558-1 (řada F4 dle DIN 3202) do DN 100
- typ KM 9108.X-F5 řada 27 dle ČSN EN 558-1 (řada F5 dle DIN 3202) pro DN větší než 100
- typ KM 9108.X-F7 řada 28 dle ČSN EN 558-1 (řada F7 dle DIN 3202) pro DN větší než 125
- typ KM 9108.X-02 nenormalizované

Rozměry přírub a tvary těsnící lišty odpovídají ČSN EN 1092-1, rozměry průtoku jsou dle DIN 3357.