


**Použití :**

uzavírací armatura pro teplou, studenou vodu a neagr. kapaliny, minerální oleje

**Provedení : DN 20 - DN 150**

 přírubové s průchozími oky v přírubě armatury, příruba PN16  
 plnopřítokové

**Ovládání :**

 ruční pákou (červená barva)  
 elektrickým servomotorem  
 pneumatickým pohonem

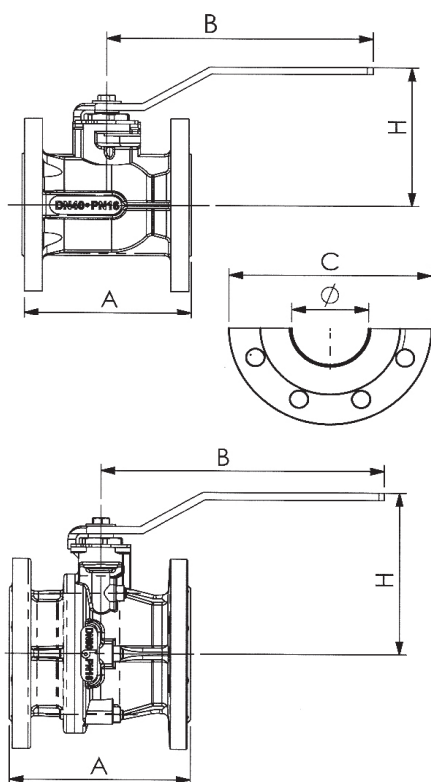
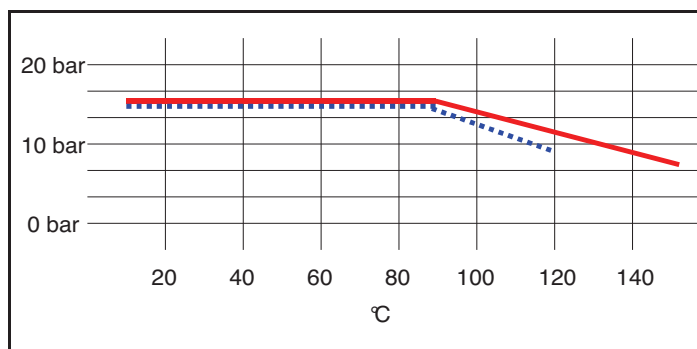
**Materiálové provedení :**

 těleso : typ 02.000 šedá litina EN-JL 1040 (GG-25)  
 typ H2.100 tvárná litina GS 400 (GGG-40.3)  
 koule : mosaz poniklovaná nebo AISI 304  
 ovládací páka : Fe 360C  
 těsnící sedlový kroužek koule : P.T.F.E + grafit  
 těsnící kroužky vřeten : Viton  
 vřeten : mosaz

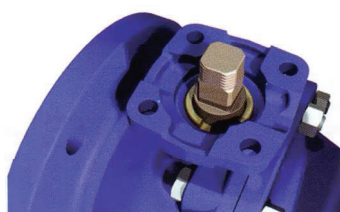
**Provozní teploty a tlaky :**

 minimální teplota pro typ H2.100 -20°C  
 pr o typ 02.000 0°C  
 maximální teplota pro typ H2.100 150°C  
 pr o typ 02.000 120°C  
 maximální provozní tlak 16 bar

**Tabulka závislosti provozního tlaku na teplotě**

 pro typ 02.000 .....  
 pro typ H2.100 ———

**Rozměrová tabulka**

Jmenovitá světlost	DN	20	25	32	40	50	65	80	100	125	150
Stavební délka A (mm)		120	125	130	140	150	170	180	190	200	210
Ømm		20	25	32	40	50	63	76	95	120	145
Konstrukční rozměr C (mm)		105	115	140	150	165	185	200	220	250	285
Konstrukční rozměr B (mm)		130	170	170	220	220	284	284	360	447	560
Konstrukční rozměr H (mm)		85	95	100	118	125	152	166	180	225	242
hmotnost (kg)		2,5	3,2	4,4	5,5	8,5	11,5	15,5	20	30	36



Kulové kohouty jsou vybaveny přírubou dle ISO 5211, která je připravena pro připojení převodovky, elektrického nebo pneumatického servopohonu přímo na tělo kulového kohoutu.