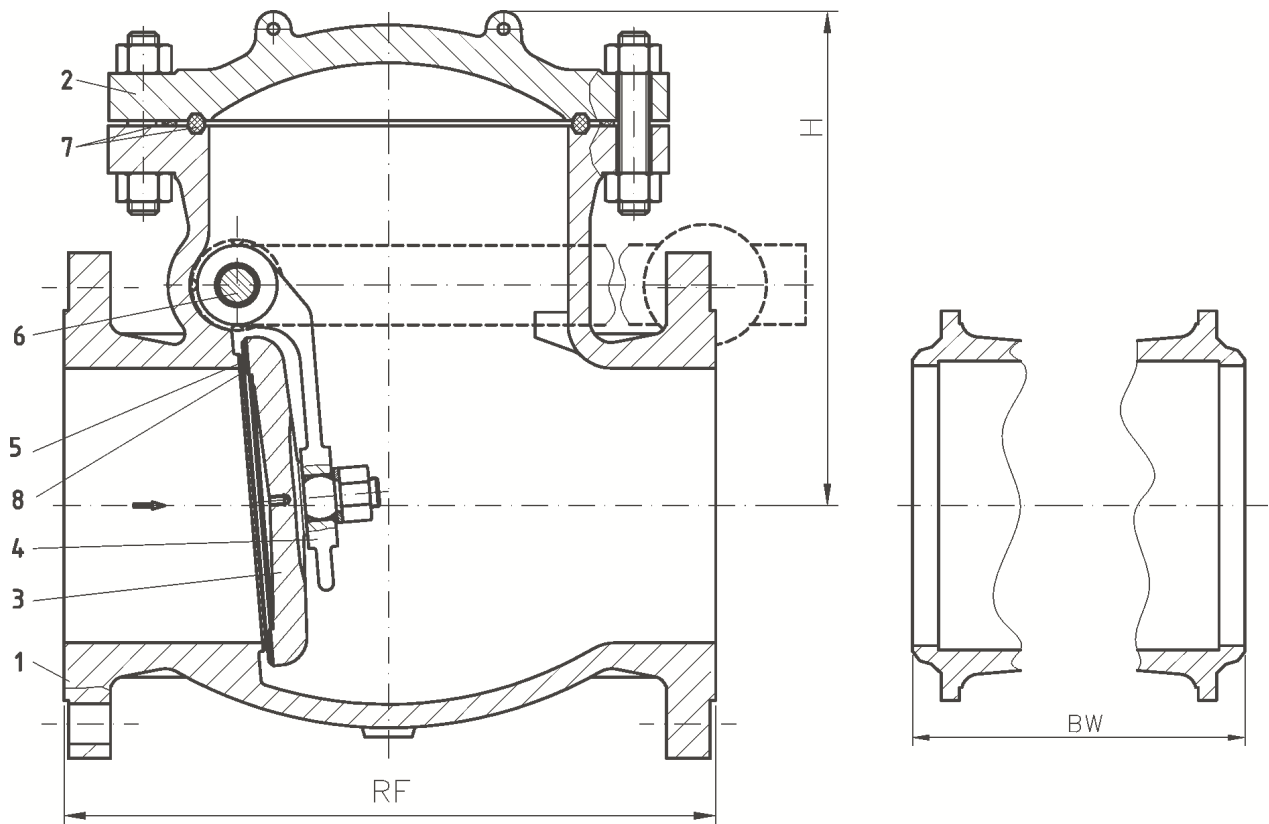
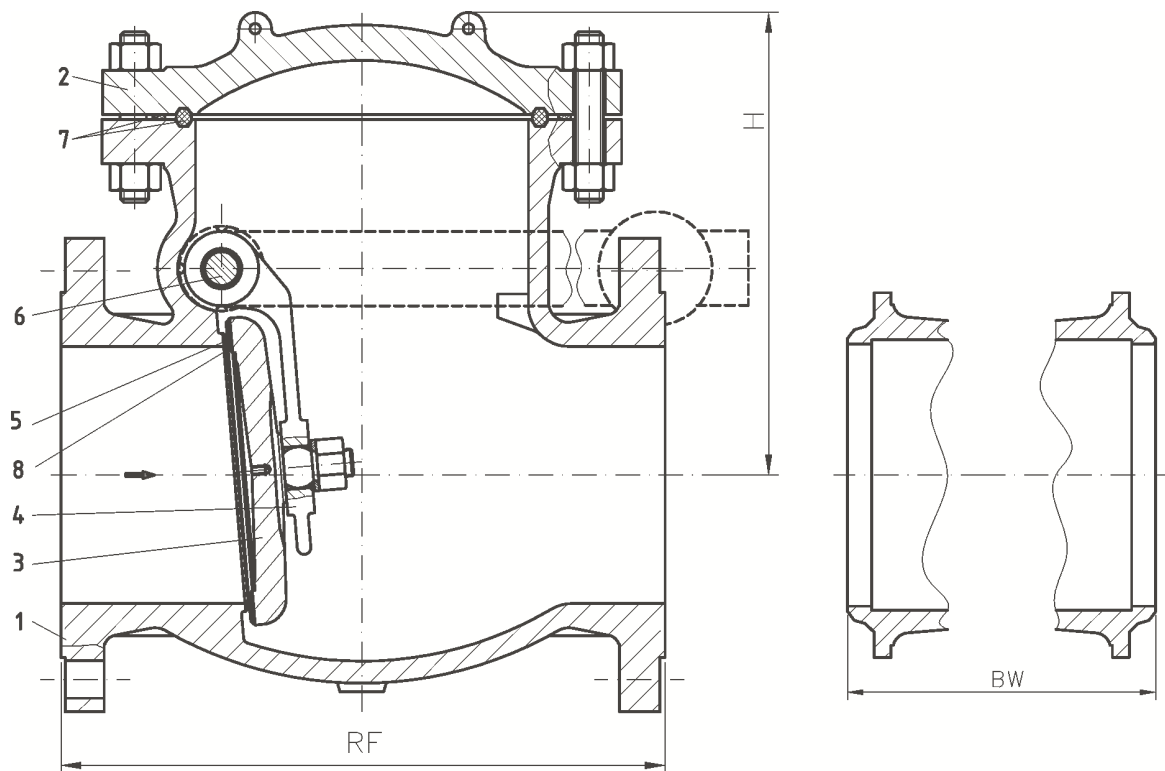


Materiály hlavních dílců


Pos.	Název součásti	Material
1	Těleso	GP240GH, G20Mo5, G17CrMo5-5, G17CrMo9-10, GX15CrMo5, G20Mo5 G18Mo5
2	Víko	
3	Talíř	
4	Rameno talíře	
5	Sedlo	13Cr
6	Čep	X10Cr13, X10CrNiMoTi18.9, X10CrNiTi18.9
7	Těsnění víka	grafit + kov
8	Těsnící plochy	18Cr-8Ni

Tabulka povozních parametrů

Materiál tělesa	PN	Pracovní tlak bar / Pracovní teplota °C											
		200	250	300	350	400	425	450	475	500	510	520	530
GP240GH	16	12,4	11,4	10,3	9,6	9,2	-	-	-	-	-	-	-
	25	19,4	17,8	16,1	15	14,4	-	-	-	-	-	-	-
	40	30,2	28,4	25,8	24	23,1	-	-	-	-	-	-	-
	63	47,8	44,8	40,6	37,8	36,4	-	-	-	-	-	-	-
	100	75,6	71,1	64,4	60	57,8	-	-	-	-	-	-	-
G20Mo5	16	15,3	14,2	12,1	11,4	10,7	10,5	10,3	10,2	7,2	-	-	-
	25	23,9	22,2	18,9	17,8	16,7	16,4	16,1	15,9	11,2	-	-	-
	40	38,2	35,6	30,2	28,4	26,7	26,3	25,8	25,4	18	-	-	-
	63	60,2	56	47,6	44,8	42	41,4	40,6	40	28,3	-	-	-
	100	95,6	88,9	75,6	71,1	66,7	65,8	64,4	63,6	44,9	-	-	-
G17CrMo5-5	16	16	15,6	14,6	13,5	12,8	12,4	12,1	11,9	9,7	8,2	6,7	5,5
	25	25	24,4	22,8	21,1	20	19,4	18,9	18,7	15,2	12,9	10,4	8,7
	40	40	39,1	36,4	33,8	32	31,1	30,2	29,9	24,4	20,6	16,7	13,9
	63	63	61,6	57,4	53,2	50,4	49	47,6	47	38,4	32,5	26,3	21,8
	100	100	97,8	91,1	84,4	80	77,8	75,6	74,7	60,9	51,6	41,8	34,7
G17CrMo9-10	16	-	-	-	-	-	-	-	-	-	-	-	-
	25	25	25	24,4	23,3	22,2	21,7	21,1	19,9	15	13,1	11,4	10
	40	40	40	39,1	37,3	35,6	34,7	33,6	31,8	24	21	18,3	16
	63	63	63	61,6	58,8	56	54,6	53,2	50,1	37,8	33	28,8	25,2
	100	100	100	97,8	93,3	88,9	86,7	84,4	79,6	60	52,4	45,8	40

Tabulka stavebních rozměrů

PN 16

DN		40	50	65	80	100	125	150	200	250	300	350
L (mm)	RF	180	200	240	260	300	350	400	500	600	700	800
	BW	180	200	240	260	300	350	400	500	600	700	800
H (mm)	RF, BW	125	135	165	175	190	225	240	370	405	465	505
m (kg)	RF	9	24	31	36	53	65	93	157	237	375	505
	BW	8	22	25	28	35	58	73	127	207	304	441

DN		400	450	500	600	700	800	900	1000
L (mm)	RF	900	1000	1100	1300	1500	1700	1900	2100
	BW	900	1000	1100	1300	1500	1700	1900	2100
H (mm)	RF, BW	520	635	670	755	815	945	1115	1295
m (kg)	RF	653	842	905	1340	2290	2885	3335	6180
	BW	594	715	845	1295	2235	2805	3220	6020

PN 25

DN		40	50	65	80	100	125	150	200	250	300	350
L (mm)	RF	200	230	290	310	350	400	480	600	730	850	980
	BW	200	230	290	310	350	400	480	600	730	850	980
H (mm)	RF, BW	130	140	170	180	195	230	245	375	410	470	510
m (kg)	RF	15	140	170	180	195	230	245	375	410	470	510
	BW	13	24	30	36	49	85	116	194	317	442	558

DN		400	450	500	600	700	800	900	1000
L (mm)	RF	1100	1200	1250	1450	1650	1850	2050	2250
	BW	1100	1200	1250	1450	1650	1850	2050	2250
H (mm)	RF, BW	525	640	675	760	820	950	1120	1300
m (kg)	RF	869	1129	1185	1756	2756	4168	5218	7696
	BW	737	985	1057	1552	2598	3667	4542	6870

PN 40

DN		40	50	65	80	100	125	150	200	250	300	350
L (mm)	RF	200	230	290	310	350	400	480	600	730	850	980
	BW	200	230	290	310	350	400	480	600	730	850	980
H (mm)	RF, BW	130	140	170	180	195	230	245	375	410	470	510
m (kg)	RF	20	32	43	54	90	136	191	306	479	668	826
	BW	18	26	36	45	62	112	159	260	427	579	675

DN		400	450	500	600	700	800	900	1000
L (mm)	RF	1100	1200	1250	1450	1650	1850	2050	2250
	BW	1100	1200	1250	1450	1650	1850	2050	2250
H (mm)	RF, BW	525	1200	1250	1450	1650	1850	2050	2250
m (kg)	RF	1085	640	675	760	820	950	1120	1300
	BW	880	1255	1270	1810	2931	4528	5863	7720

PN 63

DN		40	50	65	80	100	125	150	200	250	300	350
L (mm)	RF	260	300	340	380	430	500	550	650	775	900	1025
	BW	210	250	340	380	430	500	550	650	775	900	1025
H (mm)	RF, BW	150	160	190	200	215	250	265	395	430	490	530
m (kg)	RF	30	35	49	64	108	171	240	380	605	818	989
	BW	24	29	41	54	75	139	200	325	535	715	785

DN		400	450	500	600	700	800	900	1000
L (mm)	RF	1150	1275	1400	1650	1800	2050	2250	2450
	BW	1150	1275	1400	1650	1800	2050	2250	2450
H (mm)	RF, BW	545	660	695	780	840	970	1140	1320
m (kg)	RF	1302	1705	1885	2695	3690	6740	8950	10600
	BW	1015	1520	1475	2060	3320	5385	7180	8780

PN 100

DN		40	50	65	80	100	125	150	200
L (mm)	RF	260	300	340	380	430	500	550	650
	BW	210	250	340	380	430	500	550	650
H (mm)	RF, BW	160	170	200	210	225	260	275	405
m (kg)	RF	32	38	54	71	117	190	276	420
	BW	28	32	45	59	84	154	223	362

DN		250	300	350	400	450	500	600	700
L (mm)	RF	775	900	1025	1150	1275	1400	1650	1800
	BW	775	900	1025	1150	1275	1400	1650	1800
H (mm)	RF, BW	440	500	540	555	670	705	790	850
m (kg)	RF	615	905	1095	1435	1885	2092	2980	4080
	BW	595	792	875	1133	1690	1640	2290	3490



KLAPKA ZPĚTNÁ

Typ L10
PN 16/25/40/63/100
DN 40/63/100
T.max. 530 °C

Použití

Samočinný zpětný orgán zabraňující zpětnému proudění provozní látky. Je určena pro vodu a vodní páru, na zvláštní požadavek i pro jiné neagresivní kapaliny..

Technický popis

Zpětná klapka má nezúžený průtok. Uzavírací talíř klapky je kloubově upevněn k rameni, otáčejícím se na čepu. Směr proudění pracovní látky je na talíř tak, aby jej odtlačoval. Při zpětném rázu je talíř klapky přitlačován na těsnící plochu v sedle tělesa.

Ovládání

Samočinné, tlakem pracovní látky na talíř klapky.

Připojení

Přivařovací, přírubové dle norem DIN, EN popř. dle podavku zákazníka. Stavební délky armatur dle EN-558-1.

Zkoušení

Šoupátka se zkoušejí vodou, na pevnost, nepropustnost, provozní způsobilost a těsnost v závislosti na provozních parametrech a materiálu tělesa. Minimální zkušební tlak při zkoušce pevnosti 1,5 PN.

Montáž

Zpětnou klapku je možno umístit do vodorovného i svislého potrubí. Ve svislém potrubí je přívod pracovní látky zesponu pod talíř.